



Interreg
ALCOTRA

Fonds européen de développement régional
Fondo europeo di sviluppo regionale



UNION EUROPÉENNE
UNIONE EUROPEA

Eau
concert



Syndicat Mixte
Interdépartemental
d'Aménagement
du Cheron



REGIONE
PIEMONTE



Bim Dora Baltea
Cuneese
Bacino imbriferò montano



Il Progetto europeo Eau Concert 2: attuazione della strategia di pianificazione sulle acque - PTA e PdG Po

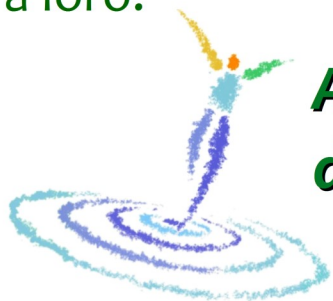
Paolo Mancin

27 marzo 2019 - Ivrea

Azioni Eau Concert 2

Obiettivo: gestione naturale territorio fluviale

Le azioni di Eau Concert 2 sono mirate ad **integrare** gli aspetti di **tutela dell'ecosistema** delle rive e di promozione della loro fruizione con gli aspetti legati alla **mitigazione del rischio idraulico attuando** il Piano di Gestione della Vegetazione riparia della Dora Baltea e del Torrente Chiusella (elaborato in Eau Concert) insieme allo sviluppo di una Rete ecologica perifluviale, in un'ottica di approccio integrato di due tematiche spesso in conflitto tra loro.



Attuazione della strategia di pianificazione distrettuale e regionale nell'ambito di un CdF



Gestione della vegetazione perifluviale: Funzioni principali

Funzioni ambientali

rete ecologica, fasce tampone, biodiversità
Dir. 2000/60/CE – PdG Po

Mitigazione rischio idraulico

consolidamento delle sponde,
riduzione della capacità erosiva
Dir. 2007/60 - PGRI



**Azione su alterazione morfologica
della zona ripariale**

**Concorso al conseguimento
Obiettivi Ambientali CI**

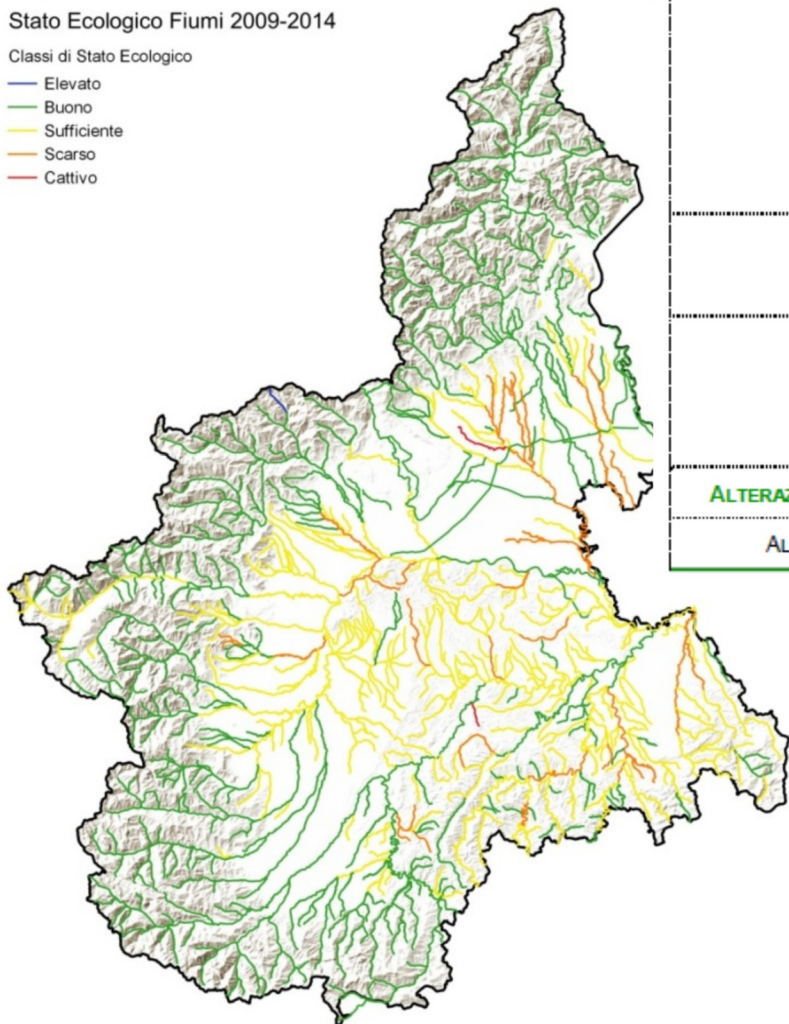
Analisi Pressioni PdG Po 2015 – PTA

Pressioni significative : Alterazione Morfologica

Stato Ecologico Fiumi 2009-2014

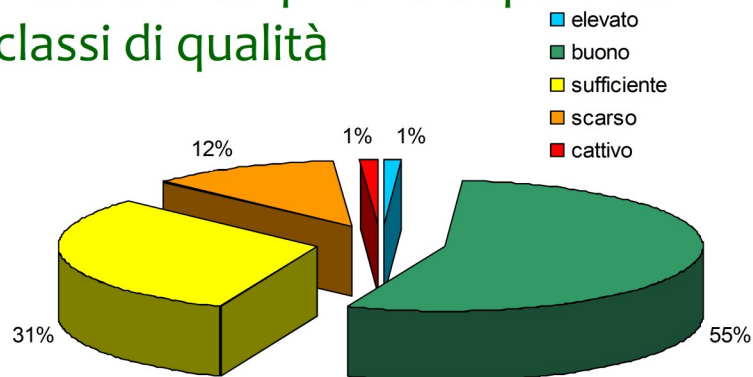
Classi di Stato Ecologico

- Elevato
- Buono
- Sufficiente
- Scarso
- Cattivo



PRESSIONI	DESCRIZIONE	FIUMI % CORPI IDRICI CON PRESSIONE SIGNIFICATIVA	
PUNTUALI	Scarichi acque reflue urbane depurate	31,5	
	Scarichi acque reflue industriali IPPC	0,8	
	Scarichi acque reflue industriali non IPPC	3,7	
	Siti contaminati e siti produttivi abbandonati	2,2	
	Siti per lo smaltimento dei rifiuti	4,5	
DIFFUSE	Dilavamento urbano	1,3	
	Inquinamento per dilavamento terreni agricoli	19	
PRELIEVI	Agricoltura	11,7	
	Industria	0,3	41,3
	Idroelettrico	29,3	
ALTERAZIONI MORFOLOGICHE	Modifiche della zona riparia dei corpi idrici	63,8	
ALTRE PRESSIONI	Introduzione di specie alloctone invasive	19	

Percentuale di corpi idrici superficiali nelle classi di qualità





KTMs – Misure di Riqualficazione del PdG Po e PTA.....

- KTM 02** Ridurre l'inquinamento dei nutrienti di origine agricola
- KTM 05** Miglioramento della continuità longitudinale (e.g. scale di risalita, rimozione di vecchi sbarramenti)
- KTM 06** Miglioramento delle condizioni idromorfologiche dei corpi idrici diverse dalla continuità longitudinale
- KTM 14** Ricerca, miglioramento delle conoscenze (IQM)
- KTM 18** Contenimento specie alloctone invasive
- KTM 23** Ritenzione naturale delle acque



Misure WIN WIN : il ripristino di buone condizioni morfologiche conviene sia alle finalità della **DQA** sia a quelle della **Direttiva Alluvioni** – Integrazione con Strategia di Adattamento ai CC (**SNACC**)

.....e attività del progetto EC2 di Riqualficazione dell'ecosistema fluviale

Attuazione del Piano di gestione della vegetazione perifluviale e sviluppo delle reti ecologiche

KTM 02, 05, 06, 23

Eseguiti in Eau Concert interventi su circa 2 ha in 3 siti (Borgofranco/Ivrea)
Previsti in Eau Concert 2 **interventi di riqualficazione, fasce tampone, lotta specie invasive** (7 aree di intervento - circa 7 ha)

Formazione tecnici locali per la manutenzione conservativa del territori **KTM 14**

Attuazione della gestione e contenimento delle specie invasive **KTM 18**

Valutazione economica dei servizi ecosistemici derivanti dalle attività di gestione **KTM 06**





Misure EC2 - PdG Po e PTA

KTM 06 Miglioramento delle condizioni idromorfologiche dei corpi idrici

Elaborazione ed attuazione dei **PGV** -- Piani di gestione della vegetazione perifluviale -- come strumento di indirizzo per le attività di gestione conservativa della fascia vegetata riparia per le amministrazioni locali e i tecnici



KTM 02 Realizzazione e gestione di fasce tampone riparie vegetate erbacee o arbustive-arboree

Le fasce tampone riparie vegetate contribuiscono a:

- ridurre l'apporto nelle acque degli inquinanti di origine diffusa
- consolidare le sponde dei fiumi riducendo i fenomeni erosivi
- aumentare la biodiversità, corridoi per la rete ecologica
- aumentare la fitodepurazione



Norme di Attuazione del PTA

DGR 64 – 8118 del 14 dicembre 2018

Art. 28 - Tutela delle aree di pertinenza dei corpi idrici

Al fine di assicurare il mantenimento o il ripristino della **vegetazione spontanea** nella fascia immediatamente adiacente ai corpi idrici naturali e artificiali, con funzioni di filtro, di stabilizzazione delle sponde, di conservazione della biodiversità e di mitigazione del cambiamento climatico, vengono individuati i divieti e la gestione di 10 o 5 m dalle sponde. È ammessa altresì la realizzazione di **fasce tampone**. Al fine del mantenimento della vegetazione spontanea si fa riferimento ai **PGV**.....

Art. 41 - Finanziamento di misure

Una quota non inferiore al 5 % dell'introito dei canoni di concessione per l'uso di acqua pubblica è destinata all'attuazione del PTA



Art. 9 DQA
Recupero costi

- 1.311.000 € Bando DGR 38-6589 del 9 marzo 2018
- 3.480.000 € Bando DGR 48-8033 del 7 dicembre 2018

Adesione del territorio al Bando 2018



Comune di Castelnuovo don Bosco

Torrente Traversola

KTM 6 e KTM 18 Interventi di gestione idraulico-morfologica

Comune di Verbania

San Bernardino e San Giovanni d'Intra

KTM18

Città Metropolitana di TO

Torrente Pellice

KTM 5 Ripristino continuità biologica in corrispondenza ponte
KTM 6 attuazione dei PGS

Comune di Vercelli

Prov. VC, Aree Protette Ticino/Lago

Fiume Sesia

KTM 6 e KTM 18

Unione Montana Valle Maira

Rio Preit

KTM5 Miglioramento della continuità longitudinale su tre briglie

Comune di Cerro Tanaro

Fiume Tanaro

KTM 6 e KTM 23

Impianto di fitodepurazione

Patto per il Trivera
Prov AT più 6 Comuni

Torrente Trivera

KTM18

Comune di Frugarolo
con Prov AL, Parco Po,
3 Comuni, 1 consorzio irriguo

Torrente Orba

KTM 5 e KTM 6

Provincia di AT più 6 Comuni

Torrente Bormida di Millesimo

KTM18 Contenimento specie invasive

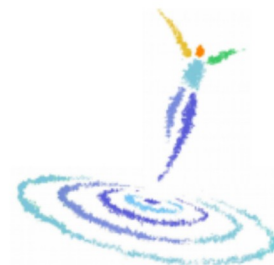
Comune di Belforte Monferrato

Fiume Stura di Ovada

KTM 5 Miglioramento della continuità longitudinale



Bando per la riqualificazione fluviale 2019



**Programma di interventi di riqualificazione
dei corpi idrici piemontesi**

Termine presentazione domande 17 maggio 2019





Interreg
ALCOTRA

Fonds européen de développement régional
Fondo europeo di sviluppo regionale



UNION EUROPÉENNE
UNIONE EUROPEA

Eau
concert



Syndicat Mixte
Interdépartemental
d'Aménagement
du Cheron
S.M.I.A.C.



REGIONE
PIEMONTE



Bim Dora Baltea
Cavalanga
Bacino imbriferò montano



Grazie

tutela.acque@regione.piemonte.it

www.regione.piemonte.it/web/temi/ambiente-territorio/ambiente/acqua

