



Interreg
ALCOTRA

Fonds européen de développement régional
Fondo europeo di sviluppo regionale



UNION EUROPÉENNE
UNIONE EUROPEA

Eau
concert



Syndicat Mixte
Interdépartemental
d'Aménagement
du Chéron



REGIONE
PIEMONTE



Bim Dora Baltea
Bacino imbrifero montano



Le strategie regionali per la riqualificazione dei corpi idrici

Paolo Mancin

22 gennaio 2019 - Quincinetto

Azioni Eau Concert 2

Le azioni di Eau Concert 2 sono mirate ad **integrare** gli aspetti di **tutela dell'ecosistema** delle rive e di promozione della loro fruizione con gli aspetti legati alla **mitigazione del rischio idraulico attuando** il Piano di Gestione della Vegetazione riparia della Dora Baltea e del Torrente Chiusella (elaborato in Eau Concert) insieme allo sviluppo di una Rete ecologica perifluviale, in un'ottica di approccio integrato di due tematiche spesso in conflitto tra loro.



Il Contratto sviluppa un percorso partecipativo su un OBIETTIVO CONCRETO qual è la tematica della **gestione naturale del territorio fluviale**

WIN WIN

Gestione della vegetazione perifluviale

Funzioni ambientali

rete ecologica, fasce tampone, biodiversità
Dir. 2000/60/CE

Protezione dalle inondazioni

consolidamento delle sponde, riduzione
della capacità erosiva Dir. 2007/60



Attività di riqualificazione dell'ecosistema fluviale

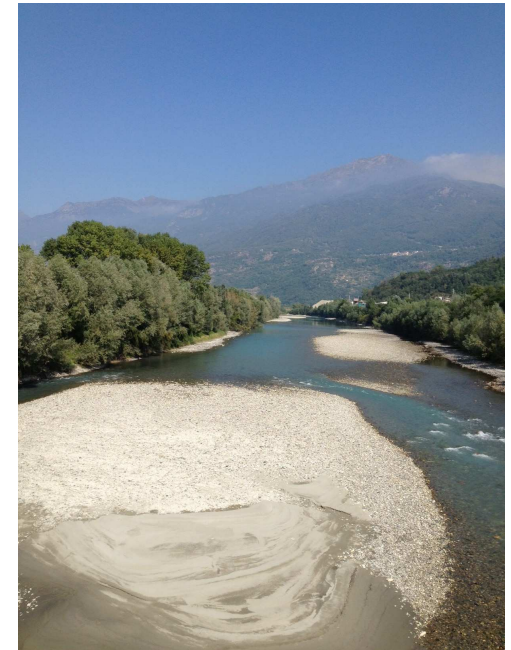
Attuazione del Piano di gestione della vegetazione perifluviale e sviluppo delle reti ecologiche locali

Eseguiti in Eau Concert interventi su circa 2 ha in 3 siti (Borgofranco e Ivrea)

Formazione tecnici locali per la manutenzione conservativa del territori

Attuazione della gestione e contenimento delle specie invasive

Valutazione economica dei servizi ecosistemici derivanti dalle attività di gestione

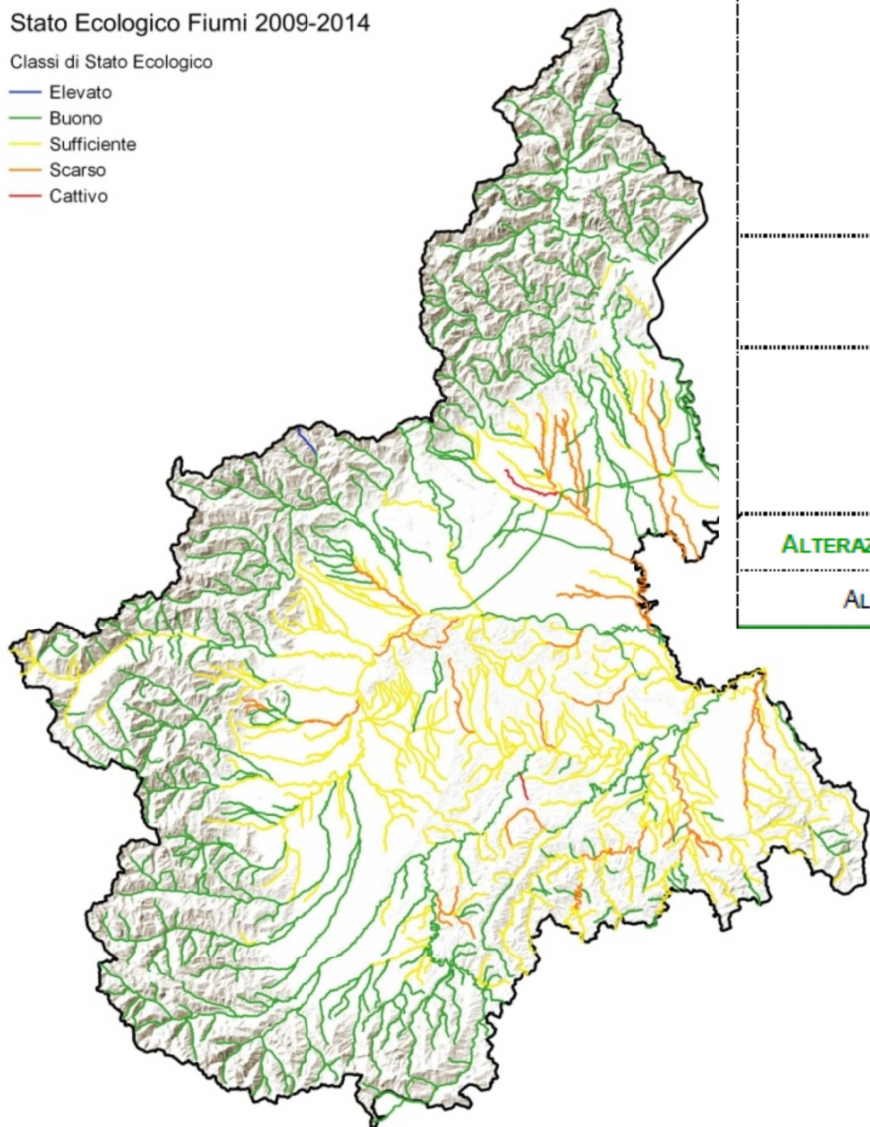


Pressioni significative sul reticolo idrografico

Stato Ecologico Fiumi 2009-2014

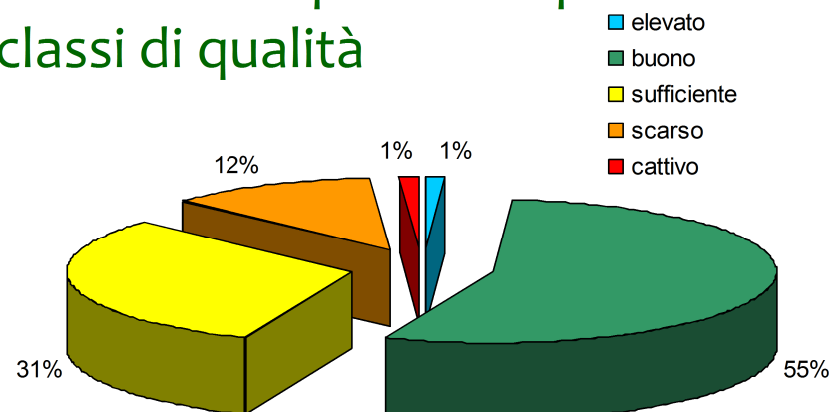
Classi di Stato Ecologico

- Elevato
- Buono
- Sufficiente
- Scarso
- Cattivo



PRESSIONI	DESCRIZIONE	FIUMI % CORPI IDRICI CON PRESSIONE SIGNIFICATIVA	
PUNTUALI	Scarichi acque reflue urbane depurate	31,5	
	Scarichi acque reflue industriali IPPC	0,8	
	Scarichi acque reflue industriali non IPPC	3,7	
	Siti contaminati e siti produttivi abbandonati	2,2	
	Siti per lo smaltimento dei rifiuti	4,5	
DIFFUSE	Dilavamento urbano	1,3	
	Inquinamento per dilavamento terreni agricoli	19	
PRELIEVI	Agricoltura	11,7	41,3
	Industria	0,3	
	Idroelettrico	29,3	
ALTERAZIONI MORFOLOGICHE	Modifiche della zona riparia dei corpi idrici	63,8	
ALTRE PRESSIONI	Introduzione di specie alloctone invasive	19	

Percentuale di corpi idrici superficiali nelle classi di qualità



KTMs - Misure PdG Po e PTA

- KTM 05** Miglioramento della continuità longitudinale (e.g. scale di risalita, rimozione di vecchi sbarramenti)
- KTM 06** Miglioramento delle condizioni idromorfologiche dei corpi idrici diverse dalla continuità longitudinale
- KTM 14** Ricerca, miglioramento delle conoscenze (IQM)
- KTM 18** Contenimento specie alloctone invasive
- KTM 23** Ritenzione naturale delle acque



WIN WIN : il ripristino di buone condizioni morfologiche conviene **sia alle finalità della DQA sia a quelle della Direttiva alluvioni**. Attraverso le misure WIN WIN è possibile soddisfare la prescrizione dell'art. 9 della direttiva alluvioni che richiede di sviluppare sinergie e di coordinare l'attuazione dei due Piani di Distretto.

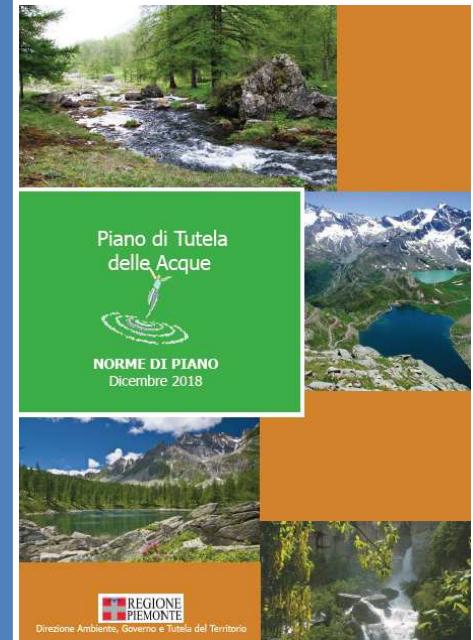
Norme di Attuazione del PTA

Art. 28 - Tutela delle aree di pertinenza dei corpi idrici

Al fine di assicurare il mantenimento o il ripristino della vegetazione spontanea nella fascia immediatamente adiacente ai corpi idrici naturali e artificiali, con funzioni di filtro per i solidi sospesi e gli inquinanti di origine diffusa, di stabilizzazione delle sponde, di conservazione e sviluppo della biodiversità delle specie autoctone e di azione di mitigazione al cambiamento climatico...vengono individuati i divieti e la gestione dei 10 o 5 m dalle sponde

Art. 41 - Finanziamento di misure

Una quota non inferiore al 5 % dell'introito dei canoni di concessione per l'uso di acqua pubblica è destinata all'attuazione del PTA



- 1.311.000 € Bando DGR 38-6589 del 9 marzo 2018
- 3.480.000 € Bando DGR 48-8033 del 7 dicembre 2018

Bando 2018

Comune di Castelnuovo don Bosco

Torrente Traversola

KTM 6 e KTM 18 Interventi di gestione idraulico-morfologica e della vegetazione

Città Metropolitana di TO

Torrente Pellice

KTM 5 Ripristino continuità biologica in corrispondenza del ponte
KTM 6 attuazione dei PGS

Unione Montana Valle Maira

Rio Preit

KTM5 Miglioramento della continuità longitudinale su tre briglie

Patto per il Trivera
Prov AT più 6 Comuni

Torrente Trivera

KTM18 Contenimento specie vegetali esotiche invasive

Provincia di AT più 6 Comuni

Torrente Bormida di Millesimo

KTM18 Contenimento specie vegetali esotiche invasive

Comune di Verbania

San Bernardino e San Giovanni d'Intra

KTM18 Riqualficazione vegetazione dei torrenti

Comune di Vercelli

Prov. VC, Ente di gestione delle Aree Protette del Ticino e del Lago Maggiore

Fiume Sesia

KTM 6 e KTM 18 Riqualficazione morfologica e della vegetazione

Comune di Cerro Tanaro

Fiume Tanaro

KTM 6 e KTM 23
Impianto di fitodepurazione

Comune di Frugarolo

Con Prov AL, Parco Po verc-aless, 3 Comuni, 1 consorzio irriguo

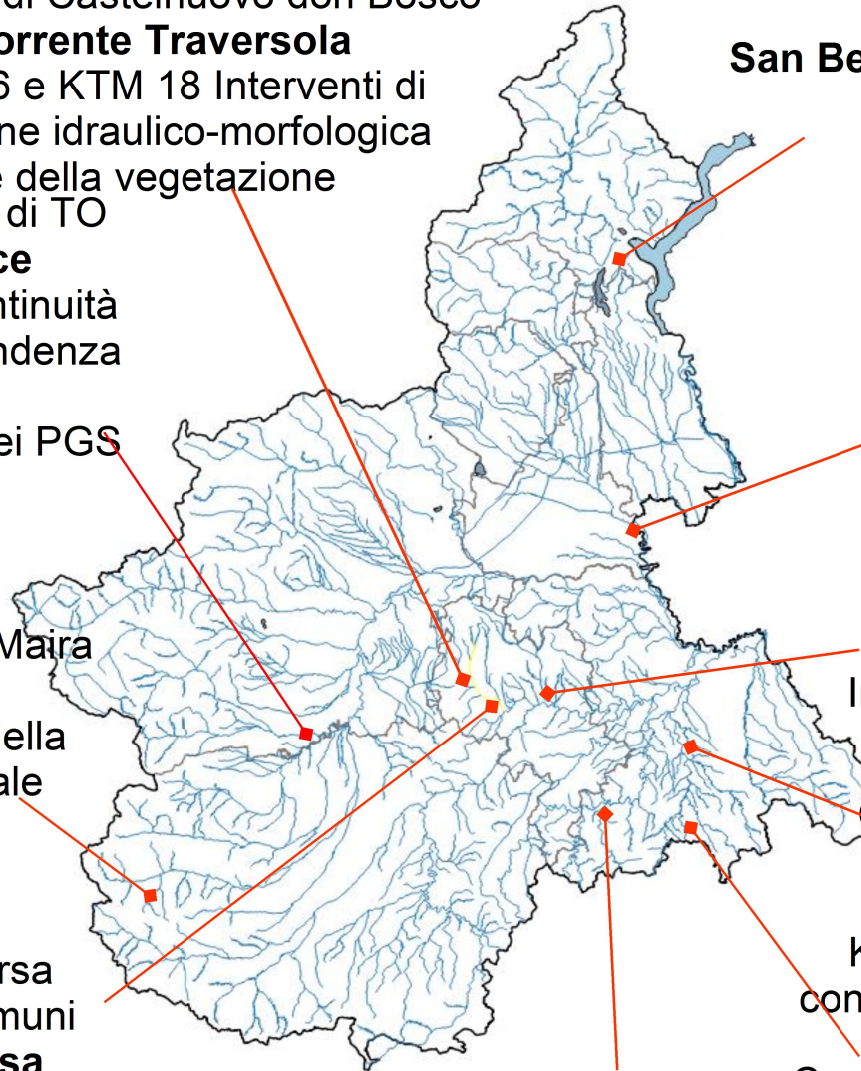
Torrente Orba

KTM 5 e KTM 6 Miglioramento della continuità longitudinale e della morfologia

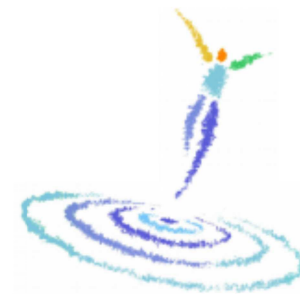
Comune di Belforte Monferrato

Fiume Stura di Ovada

KTM 5 Miglioramento della continuità longitudinale tramite passaggio per pesci



Bando 2019



DIREZIONE AMBIENTE, GOVERNO E TUTELA DEL TERRITORIO

**PROGRAMMA DI INTERVENTI DI RIQUALIFICAZIONE
DEI CORPI IDRICI PIEMONTESI**

Incontro Informativo Bando 2019

mercoledì 6 febbraio 2019

Sala Riunioni Piano Terra – Corso Regina Margherita 174 - TORINO





Interreg
ALCOTRA

Fonds européen de développement régional
Fondo europeo di sviluppo regionale



UNION EUROPÉENNE
UNIONE EUROPEA

Eau
concert



Syndicat Mixte
Interdépartemental
d'Aménagement
du Chéron



REGIONE
PIEMONTE



Bim Dora Baltea
Bacino imbrifero montano



Grazie

tutela.acque@regione.piemonte.it

www.regione.piemonte.it/web/temi/ambiente-territorio/ambiente/acqua

